

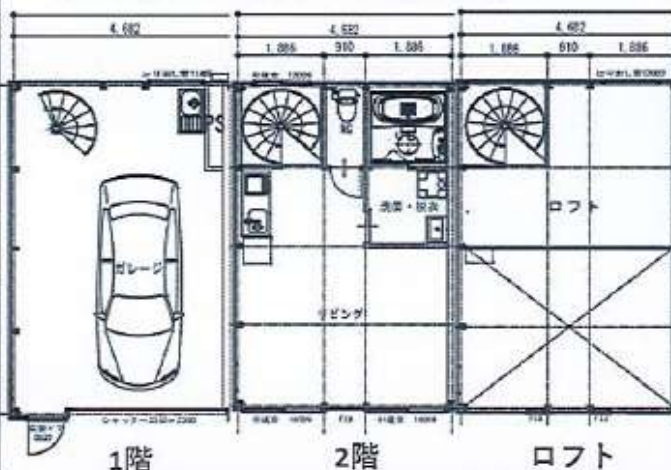
インナーガレージ付
賃貸アパート

GLB大津Ⅱ

間取:1LDK+ガレージ

所在地	大津町引水790番1
物件名	GLB大津Ⅱ
賃貸条件	
管理費	3,000円/月
費用その他	町費200円
損保	損保2万円 2年
入居	即
建物	
部屋番号	2~5
構造	軽量鉄骨造 2階建て
専有面積	69.46㎡(1F34.73㎡2F34.73㎡)
開口向き	南
間取詳細	1階ガレージ、2階居室+ロフト
築年月	24/1
駐車場	電動シャッターガレージ+前面付

高台にそびえたつガレージアパート堂々誕生!『生活と趣味を充実させる』そんな希望を叶える新築ガレージハウス!車やバイクなど災害から守れます!電気自動車充電プラグ付きです!
雨の日も濡れずに出入りができ荷物の運び入れが快適に!
現在、敷金礼金0円・2年間賃料減額キャンペーン中!!!



備考
保証会社利用必須:ジェイリース(賃料50%)月額保証料500円/町内会費200円/月 事務所利用相談/リモコンシャッター付駐車場+前面1台無料/法人契約相談可/SOHO相談可/楽器不可/保証人不要/内見可能期間(予定):2024年1月上旬頃~
特筆事項:螺旋階段/バストイレ別/エアコン/フローリング/シャワー付洗面台/TVインターホン/室内洗濯置/温水洗浄便座/洗面所独立/照明付/ロフト/ディンプルキー/駐車場2台無料/24時間換気システム/上階無し/電動シャッター車庫/当社管理物件/プロパンガス



賃料 105,000円

管理費	3,000円/月	敷金	0円	礼金	0円
-----	----------	----	----	----	----

※法人契約の場合敷金2ヶ月敷引き1.5ヶ月になります。



ラヴィアップ株式会社 熊本県知事(1) 第5361号
熊本県熊本市中央区新大江三丁目9-8
Tel: 096-273-7816 Fax: 096-273-7826

取引態様		仲介	
手数料率	負担割合	貸主元付	借主元付
	配分割合	%	%